

การเสริมสร้างศักยภาพของภาคเหนือ เพื่อการแข่งขันทางเศรษฐกิจ อย่างสมดุลและยั่งยืน

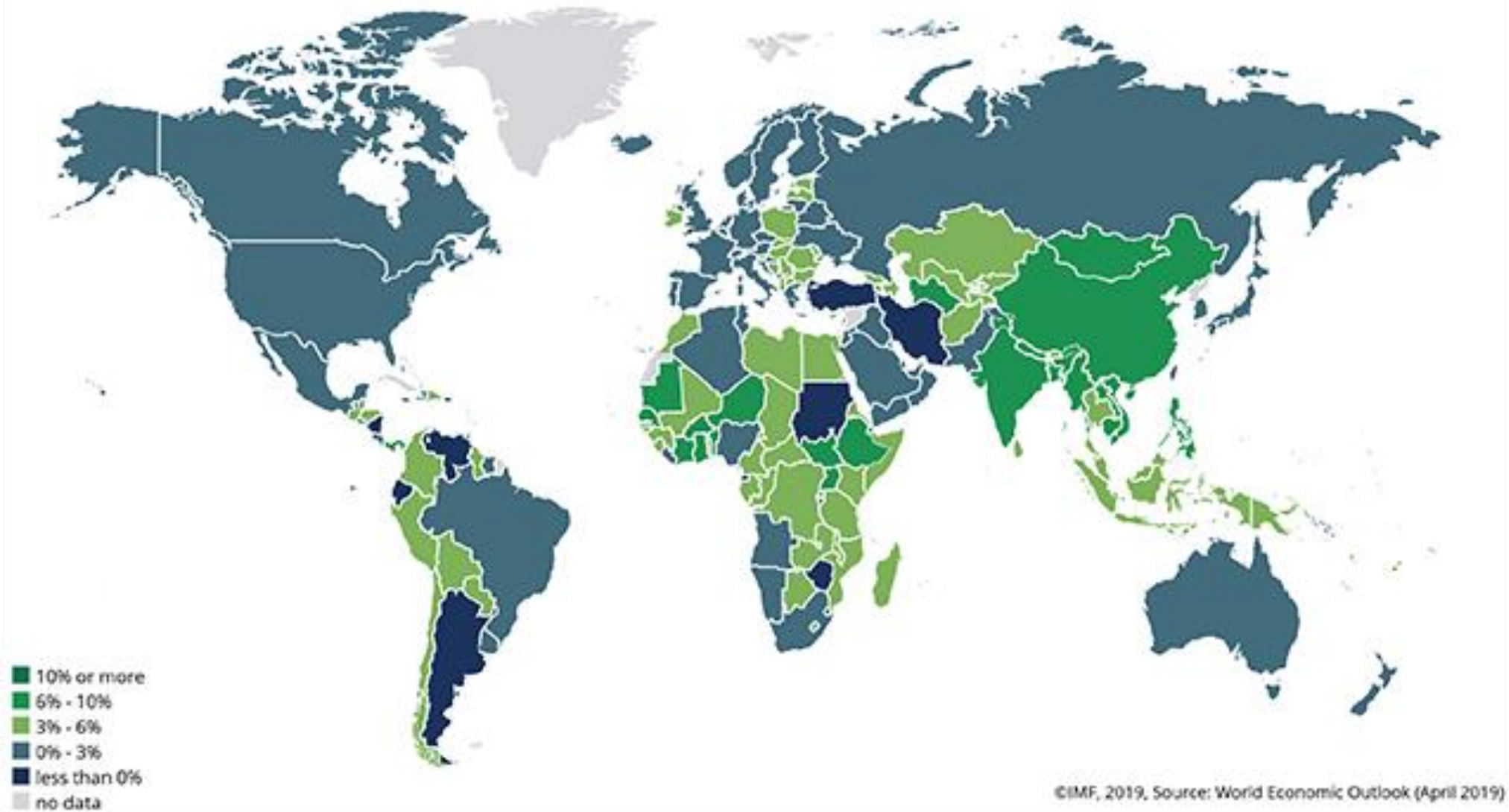
ผู้ช่วยศาสตราจารย์ ดร.พีรธร บุญรัตน์พันธุ์
รองอธิการบดี มหาวิทยาลัยนเรศวร



แผนที่การเติบโตเศรษฐกิจโลก

IMF DataMapper

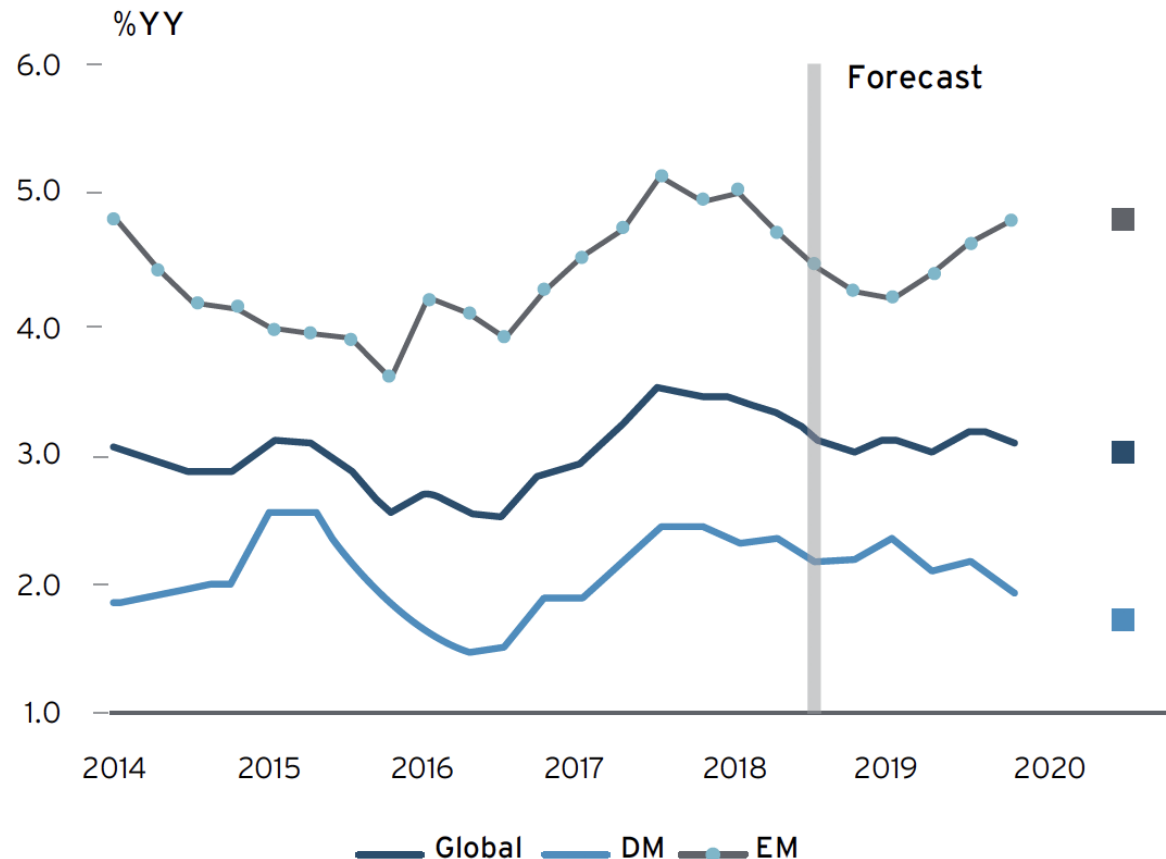
Real GDP growth (Annual percent change, 2019)



การเติบโตของเศรษฐกิจโลก และแนวโน้ม

GDP Growth forecasts

ที่มา: Citi Research



เศรษฐกิจโลกเติบโตอย่างชะลอตัว

- กลุ่ม DM: Developed Markets เติบโตน้อย
- กลุ่ม EM: Emerging Markets เติบโตคงตัว
- กลุ่ม EM ยังคงเติบโตได้ดีกว่า DM

แนวโน้มหลังปี 2563

- เศรษฐกิจถดถอย (recession) เป็นความเสี่ยงที่อาจเกิดขึ้น
- เศรษฐกิจโลกน่าจะถูกขับเคลื่อนด้วยกลุ่ม EM

ปัจจัยที่กระทบต่อการเติบโตเศรษฐกิจโลก

กลุ่ม DM

- + เศรษฐกิจ value-based อุตสาหกรรมเทคโนโลยี (IoT, Robot, AI, BigData) เติบโต
- ความไม่แน่นอนของ Brexit
- ข้อขัดแย้งระหว่างอเมริกา-จีน และ Trade War
- ภาวะ Full Employment แล้ว
- การเป็น Aged Society แล้ว
- ราคาน้ำมัน/อัตราแลกเปลี่ยนเงินตราผันผวน
- ภาวะการเงินที่ตึงตัว
 - ดอกเบี้ยปรับขึ้น/อัตราเร่งเงินเฟ้อมากขึ้น
 - หนี้ภาคเอกชนสูง

กลุ่ม EM

- + การขยายตัวของความเป็นเมือง
- + การเติบโตของตลาด Asia พึ่งพาตลาดโลกน้อยลง
- + คนมีการออม จึงมีกำลังใช้จ่ายใช้สอย
- สินค้าเกษตรส่งออกถล่มตลาดโลก ราคาตกต่ำ
- จีนปรับตัว
 - ส่งเสริมการบริโภคผลิตและใช้เอง
 - สร้างรายได้ให้คนในประเทศ ควบคุมค่าใช้จ่าย
 - ชะลอการลงทุนบริษัทข้ามชาติและการแข่งขันจากต่างประเทศ

ปัจจัยภายนอกที่ส่งผลกระทบต่อเศรษฐกิจไทย

ภาวะการเงินโลก →

- อัตราเงินเฟ้อเพิ่มขึ้นเล็กน้อย ราคาสินค้าปรับตัวขึ้น (กลุ่มอาหาร มีผลกระทบภัยแล้ง)
- ความเสี่ยงในระบบการเงิน (หนี้ภาคครัวเรือน) และตลาดอสังหาริมทรัพย์

สงครามการค้า + การปรับตัวของจีน →

- การส่งออกมีแนวโน้มชะลอตัว
- การท่องเที่ยวอาจการขยายตัวไม่เป็นไปตามเป้าหมาย

เศรษฐกิจเน้นเทคโนโลยีและนวัตกรรม →

- การเปลี่ยนแปลงโครงสร้างตลาดแรงงาน ใช้เครื่องจักรแทนแรงงาน
- การลงทุนภาคเอกชนขยายตัว พัฒนาผลิตภัณฑ์+ซื้อเทคโนโลยี

แนวโน้มการเติบโตของเศรษฐกิจไทยเปรียบเทียบกับประเทศ ASEAN

GDP Growth in the ASEAN Region, 2015-2023

GDP Growth	2015	2016	2017	2018	2019	2020	2021	2022	2023
Brunei Darussalam	-0.4	-2.5	1.3	2.3	5.1	4.3	7.5	5.9	3.9
Cambodia	7.0	7.0	6.9	6.9	6.8	6.5	6.3	6.0	6.0
Indonesia	4.9	5.0	5.1	5.1	5.1	5.2	5.3	5.3	5.4
Lao P.D.R.	7.3	7.0	6.9	6.8	7.0	7.0	6.9	6.8	6.8
Malaysia	5.1	4.2	5.9	4.7	4.6	4.8	4.8	4.8	4.8
Myanmar	7.0	5.9	6.8	6.4	6.8	7.0	7.0	7.1	7.2
Philippines	6.1	6.9	6.7	6.5	6.6	6.6	6.8	6.8	6.9
Singapore	2.2	2.4	3.6	2.9	2.5	2.7	2.7	2.7	2.6
Thailand	3.0	3.3	3.9	4.6	3.9	3.7	3.5	3.5	3.6
Vietnam	6.7	6.2	6.8	6.6	6.5	6.5	6.5	6.5	6.5

ที่มา: IMF: <https://bit.ly/2DCRyzt>

- ที่ผ่านมเศรษฐกิจไทย **ขยายตัวแต่เหลื่อมล้ำ**
- คาดว่าปี 2562 เศรษฐกิจไทยน่าจะ **เติบโตไม่เกิน 3.2-3.6**
- มีแนวโน้มการเติบโต เศรษฐกิจไทยอยู่ใน **อันดับ 9 ของ ASEAN**

Inside-out ปัจจัยภายในที่ส่งผลต่อเศรษฐกิจภาคเหนือ

+

- + เป็น Economic Corridor เชื่อมการค้า-การบริการภูมิภาคลุ่มน้ำโขง
- + ความหลากหลายสินค้าเกษตรและเกษตรแปรรูป
- + เป็นฐานการผลิตสินค้า-บริการเชิงวัฒนธรรม
- + มีทรัพยากรท่องเที่ยวหลายมิติ
- + บริบทสังคม เศรษฐกิจ สิ่งแวดล้อมเอื้อต่อธุรกิจภาคบริการ

-

- ปัญหาสิ่งแวดล้อม ทรัพยากรธรรมชาติถูกทำลาย
- ขาดการจัดการพื้นที่รองรับการเป็นเมืองและอุตสาหกรรม
- ภาระพึ่งพิงจากการเป็นสังคมผู้สูงอายุ
- ความเสี่ยงการขาดแรงงาน และคุณภาพฝีมือแรงงาน

Outside-in ปัจจัยภายนอกที่ส่งผลต่อเศรษฐกิจภาคเหนือ

+

- + การขยายตัวตลาดการค้า การท่องเที่ยว การบริการ การศึกษานานาชาติ และสุขภาพ
- + การพัฒนาเขตเศรษฐกิจพิเศษ
- + การพัฒนาเมือง ศูนย์กลางเศรษฐกิจดิจิทัล
- + เชื่อมโยงแหล่งวัตถุดิบจากประเทศเพื่อนบ้าน

-

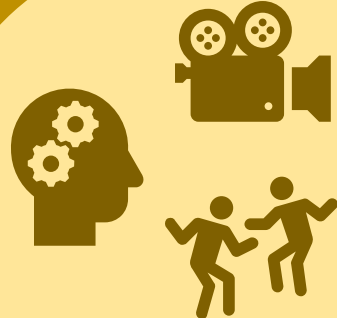
- การเคลื่อนย้ายสินค้าจากการค้าเสรี
- เกษตรยังขาดเทคโนโลยี และการปรับตัว
- ความยากจน และมีภาวะพึ่งพา
- ภัยธรรมชาติรุนแรงขึ้น

กระแสเศรษฐกิจใหม่เพื่อการปรับตัวและแข่งขันอย่างยั่งยืน

Cross-cutting Issues



เศรษฐกิจชีวภาพ
Bio Economy



เศรษฐกิจ
สร้างสรรค์
Creative
Economy



เศรษฐกิจดิจิทัล
Digital
Economy



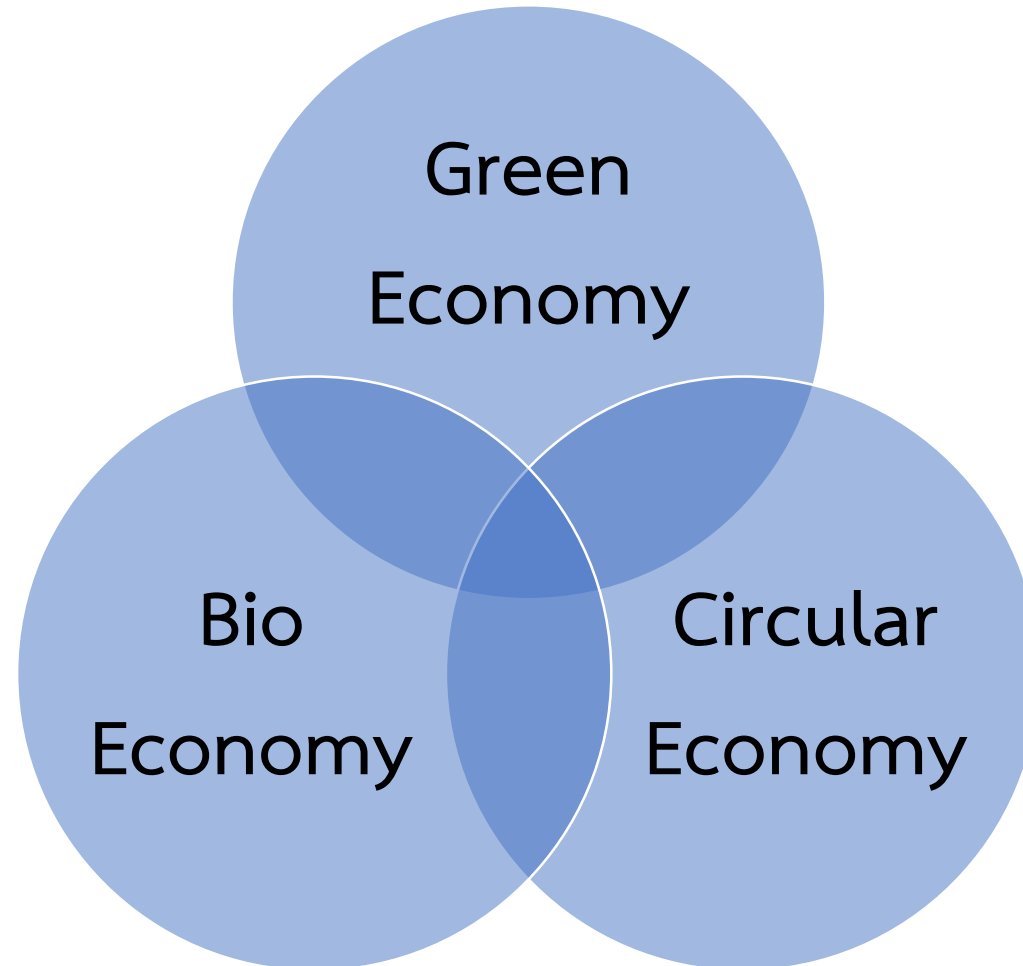
เศรษฐกิจเพื่อ
สังคม
Social Economy



เศรษฐกิจสูงวัย
Silver Economy

นโยบายการปรับตัวการพัฒนา B-C-G Economy

ระบบการผลิตที่ใช้ทรัพยากรให้เกิดประโยชน์สูงสุด
และเป็นมิตรกับสิ่งแวดล้อม



ใช้ทรัพยากรชีวภาพแทน
ทรัพยากรที่ใช้แล้วหมดไป
โดยอาศัยเทคโนโลยีสร้าง
คุณค่าและมูลค่าเพิ่ม

การผลิตที่ใช้ทรัพยากร
ให้เกิดประโยชน์สูงสุด
ด้วยการหมุนเวียน
ทรัพยากร

การเสริมสร้างความได้เปรียบในการแข่งขันของภาคเหนือ

“Creativity & Connectivity”



การเชื่อมโยงแผนพัฒนาภาคเหนือกับการพัฒนาพื้นที่เศรษฐกิจภาคเหนือ

ภาคเหนือ: ฐานเศรษฐกิจสร้างสรรค์มูลค่าสูง เชื่อมโยงเศรษฐกิจอนุภูมิภาค

S1 การท่องเที่ยวและบริการต่อเนื่อง

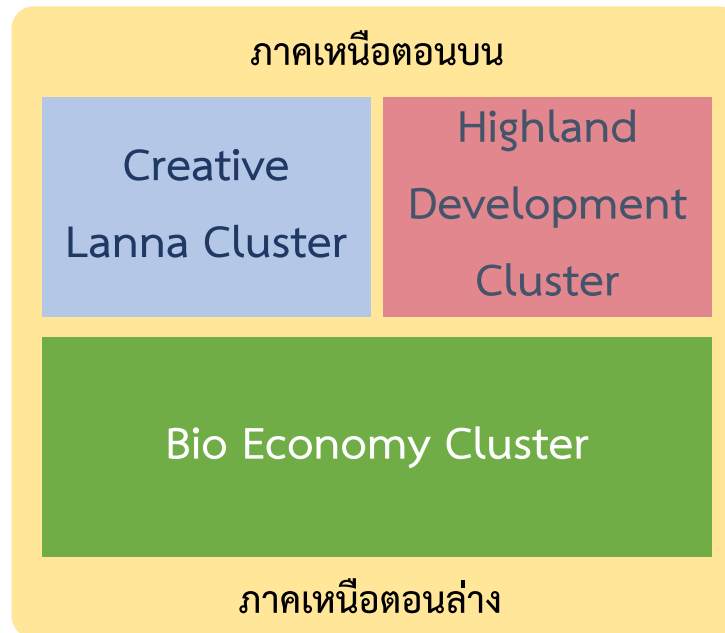
S2 เขตเศรษฐกิจพิเศษและเชื่อมโยงอนุภูมิภาค

S3 เกษตรอินทรีย์
เกษตรปลอดภัย และ
อุตสาหกรรมแปรรูป

S4 คุณภาพชีวิต ดูแล
ผู้สูงอายุ และยกระดับ
แรงงาน

S5 ป่าต้นน้ำ การจัดการ
น้ำ และลดมลพิษ


Resource / Raw Material



Value-Creation


Affect / Extend

ตัวอย่างการเชื่อมโยงแผนพัฒนาภาคเหนือกับการพัฒนาพื้นที่เศรษฐกิจภาคเหนือ

ตอนล่าง : Bio Plastic

ภาคเหนือ: ฐานเศรษฐกิจสร้างสรรค์มูลค่าสูง เชื่อมโยงเศรษฐกิจอนุภูมิภาค

S1 การท่องเที่ยวและบริการต่อเนื่อง

S2 เขตเศรษฐกิจพิเศษและเชื่อมโยงอนุภูมิภาค

S3 เกษตรอินทรีย์
เกษตรปลอดภัย และ
อุตสาหกรรมแปรรูป

S4 คุณภาพชีวิต ดูแล
ผู้สูงอายุ และยกระดับ
แรงงาน

S5 ป่าต้นน้ำ การจัดการ
น้ำ และลดมลพิษ

S3 เกษตรปลอดภัย
อ้อย / ข้าวโพด / มันสำปะหลัง

Value Chain

Resource / Raw Material

Standard / Certified

Bio Economy Cluster:
Bio Plastic

Bio Pack / Bio Film

Bio Medical Material

Value-Creation

Standard / Certified

S1 การท่องเที่ยวและบริการต่อเนื่อง
Green / Eco Tourism

Medical / Wellness Service

S4 ยกระดับแรงงาน

Reskill / Upskill

Affect / Extend

Standard / Certified

ตัวอย่างการเชื่อมโยงแผนพัฒนาภาคเหนือกับการพัฒนาพื้นที่เศรษฐกิจภาคเหนือ

ตอนล่าง: Functional Food

ภาคเหนือ: ฐานเศรษฐกิจสร้างสรรค์มูลค่าสูง เชื่อมโยงเศรษฐกิจอนุภูมิภาค

S1 การท่องเที่ยวและบริการต่อเนื่อง

S2 เขตเศรษฐกิจพิเศษและเชื่อมโยงอนุภูมิภาค

S3 เกษตรอินทรีย์
เกษตรปลอดภัย และ
อุตสาหกรรมแปรรูป

S4 คุณภาพชีวิต ดูแล
ผู้สูงอายุ และยกระดับ
แรงงาน

S5 ป่าต้นน้ำ การจัดการ
น้ำ และลดมลพิษ

S3 เกษตรปลอดภัย
ประมง / พืชผัก+ไม้ผล / สมุนไพร

Value Chain

Resource / Raw Material

Standard / Certified

Bio Economy Cluster:
Functional Food

Food for Wellness

Food Therapy

Value-Creation

Standard / Certified

S1 การท่องเที่ยวและบริการต่อเนื่อง
Tourism+Aging+Health Service

Food Stylist & Design (HoReCa)

S2 เชื่อมโยงเศรษฐกิจ พัฒนา SME

SME & OTOP incubate

Affect / Extend

Standard / Certified